



ΔΙΟΙΚΗΣΗ

Τμήμα Επικοινωνίας &
Δημοσίων Σχέσεων
Αθήνα, 18.10.2024

ΣΤΑΤΙΣΤΙΚΑ ΣΤΟΙΧΕΙΑ ΕΓΓΕΓΡΑΜΜΕΝΗΣ ΑΝΕΡΓΙΑΣ ΔΥΠΑ ΣΕΠΤΕΜΒΡΙΟΣ 2024

Α. ΕΓΓΕΓΡΑΜΜΕΝΟΙ ΣΤΟ ΜΗΤΡΩΟ ΤΗΣ ΔΥΠΑ

Το σύνολο των εγγεγραμμένων στο μητρώο της ΔΥΠΑ για τον μήνα Σεπτέμβριο 2024, ανήλθε σε 776.326 άτομα. Από αυτά 447.877 (ποσοστό 57,7%) άτομα είναι εγγεγραμμένα στο μητρώο της ΔΥΠΑ για χρονικό διάστημα ίσο ή και περισσότερο των 12 μηνών και 328.449 (ποσοστό 42,3%) είναι εγγεγραμμένα στο μητρώο της ΔΥΠΑ για χρονικό διάστημα μικρότερο των 12 μηνών.

- Οι άνδρες ανέρχονται σε 254.658 άτομα (ποσοστό 32,8%) και οι γυναίκες ανέρχονται σε 521.668 άτομα (ποσοστό 67,2%).
- Η ηλικιακή κατηγορία 30-44 ετών συγκεντρώνει τον μεγαλύτερο αριθμό εγγεγραμμένων μεταξύ των ηλικιακών κατηγοριών ο οποίος ανέρχεται σε 245.063 άτομα (ποσοστό 31,6%).
- Το εκπαιδευτικό επίπεδο Δευτεροβάθμιας¹ εκπαίδευσης συγκεντρώνει τον μεγαλύτερο αριθμό εγγεγραμμένων μεταξύ των εκπαιδευτικών επιπέδων ο οποίος ανέρχεται σε 361.207 άτομα (ποσοστό 46,5%).

Μεταξύ των Περιφερειών της Χώρας η Περιφέρεια Αττικής και η Περιφέρεια Κεντρικής Μακεδονίας καταγράφουν τον μεγαλύτερο αριθμό εγγεγραμμένων ο οποίος ανέρχεται σε 274.759 άτομα (ποσοστό 35,4%) και 157.879 άτομα (ποσοστό 20,3%) αντίστοιχα.

Το σύνολο των επιδοτούμενων ανέργων², για τον μήνα Σεπτέμβριο 2024, (αφορά τον αριθμό των δικαιούχων που πληρώθηκαν εντός του αντίστοιχου

¹ Στην Δευτεροβάθμια εκπαίδευση συμπεριλαμβάνεται και η Μεταδευτεροβάθμια εκπαίδευση.

² Σύμφωνα με την ισχύουσα διοικητική διαδικασία, η πρώτη πληρωμή γίνεται 37 ημέρες μετά την εγγραφή του δικαιούχου επιδόματος ανεργίας.



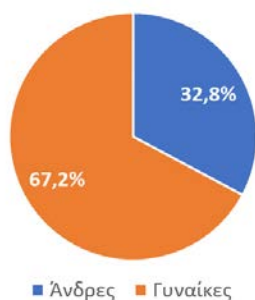
μήνα) ανέρχεται σε 173.940 άτομα, από τα οποία οι 168.102 (ποσοστό 96,6%) είναι κοινοί άνεργοι και λοιπές κατηγορίες επιδοτούμενων ανέργων και οι 5.838 (ποσοστό 3,4%) είναι εποχικοί τουριστικών επαγγελμάτων. Οι άνδρες ανέρχονται σε 52.689 (ποσοστό 30,3%) και οι γυναίκες σε 121.251 (ποσοστό 69,7%).

Από το σύνολο των επιδοτούμενων ανέργων 133.113 (ποσοστό 76,5%) είναι κοινοί, 1.443 (ποσοστό 0,8%) είναι οικοδόμοι, 5.838 (ποσοστό 3,4%) είναι εποχικοί τουριστικών επαγγελμάτων, 826 (ποσοστό 0,5%) είναι εποχικοί λοιποί (αγροτικά), 32.456 (ποσοστό 18,7%) είναι εκπαιδευτικοί και 264 (ποσοστό 0,2%) είναι λοιποί.

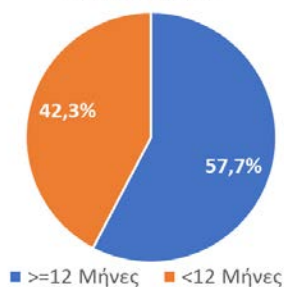
Β. ΒΑΣΙΚΑ ΧΑΡΑΚΤΗΡΙΣΤΙΚΑ ΕΓΓΕΓΡΑΜΜΕΝΩΝ

ΔΙΑΓΡΑΜΜΑ 1: ΣΥΝΟΛΟ ΕΓΓΕΓΡΑΜΜΕΝΩΝ ΚΑΤΑ ΦΥΛΟ ΚΑΙ ΔΙΑΡΚΕΙΑ ΑΝΕΡΓΙΑΣ

ΠΟΣΟΣΤΙΑΙΑ ΚΑΤΑΝΟΜΗ ΕΓΓΕΓΡΑΜΜΕΝΩΝ ΚΑΤΑ ΦΥΛΟ



ΠΟΣΟΣΤΙΑΙΑ ΚΑΤΑΝΟΜΗ ΕΓΓΕΓΡΑΜΜΕΝΩΝ ΚΑΤΑ ΔΙΑΡΚΕΙΑ ΑΝΕΡΓΙΑΣ



Στον πίνακα 1 παρουσιάζονται τα στατιστικά στοιχεία εγγεγραμμένης ανεργίας όπως καταγράφονται για τον Σεπτέμβριο 2024 κατά Φύλο, Ηλικιακή κατηγορία, Εκπαιδευτικό επίπεδο, Υπηκοότητα και Περιφέρεια και η ποσοστιαία κατανομή τους στο σύνολο της Χώρας.

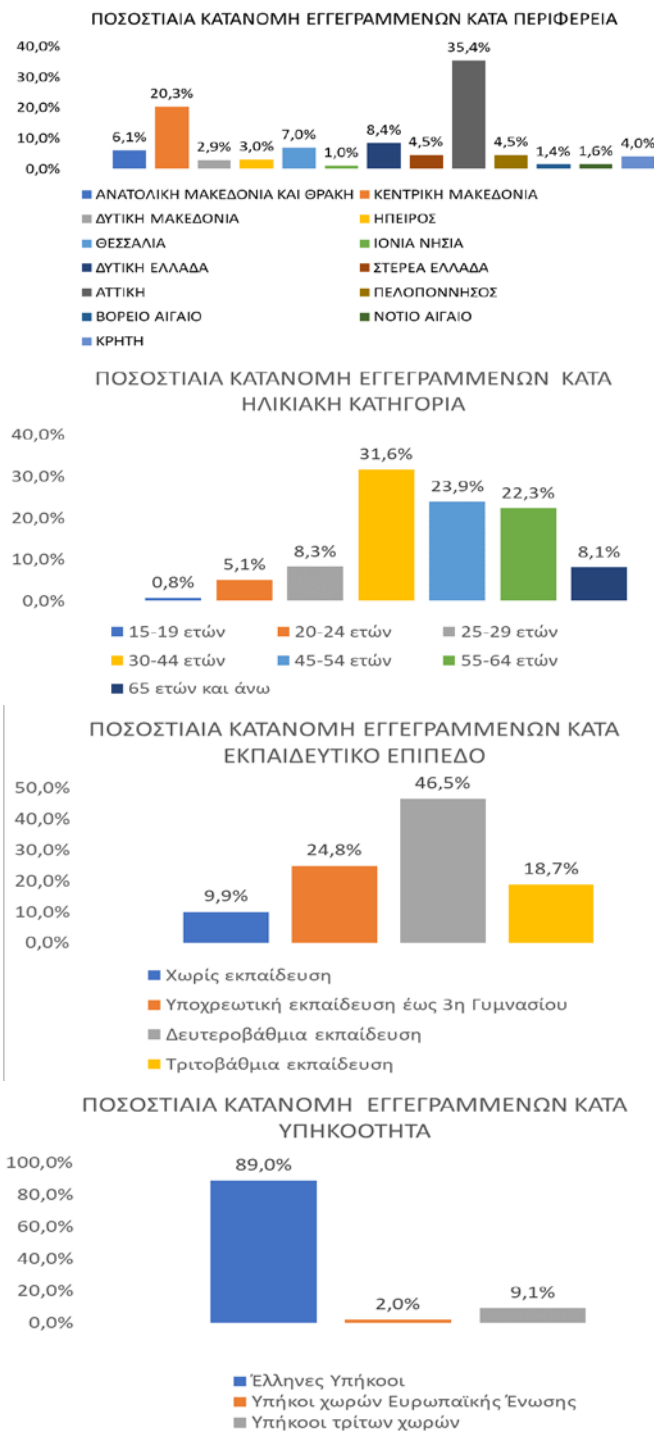


ΠΙΝΑΚΑΣ 1: ΣΥΝΟΛΟ ΕΓΓΕΓΡΑΜΜΕΝΩΝ ΚΑΙ ΕΠΙΔΟΤΟΥΜΕΝΩΝ ΚΑΤΑ ΦΥΛΟ, ΗΛΙΚΙΑΚΗ ΚΑΤΗΓΟΡΙΑ, ΕΚΠΑΙΔΕΥΤΙΚΟ ΕΠΙΠΕΔΟ, ΥΠΗΚΟΟΤΗΤΑ ΚΑΙ ΠΕΡΙΦΕΡΕΙΑ

ΚΑΤΗΓΟΡΙΕΣ	ΣΥΝΟΛΟ ΕΓΓΕΓΡΑΜΜΕΝΩΝ	ΠΟΣΟΣΤΙΑΙΑ ΚΑΤΑΝΟΜΗ		ΣΥΝΟΛΟ ΕΠΙΔΟΤΟΥΜΕΝΩΝ	ΠΟΣΟΣΤΙΑΙΑ ΚΑΤΑΝΟΜΗ
ΦΥΛΟ					
ΑΝΔΡΕΣ	254.658	32,8%		52.689	30,3%
ΓΥΝΑΙΚΕΣ	521.668	67,2%		121.251	69,7%
ΣΥΝΟΛΟ	776.326	100,0%		173.940	100,0%
ΗΛΙΚΙΑΚΗ ΚΑΤΗΓΟΡΙΑ					
15-19 ΕΤΩΝ	6.004	0,8%		109	0,1%
20-24 ΕΤΩΝ	39.653	5,1%		8.468	4,9%
25-29 ΕΤΩΝ	64.069	8,3%		25.990	14,9%
30-44 ΕΤΩΝ	245.063	31,6%		74.367	42,8%
45-54 ΕΤΩΝ	185.609	23,9%		38.859	22,3%
55-64 ΕΤΩΝ	173.342	22,3%		23.711	13,6%
65 ΕΤΩΝ ΚΑΙ ΑΝΩ	62.586	8,1%		2.436	1,4%
ΣΥΝΟΛΟ	776.326	100,0%		173.940	100,0%
ΕΚΠΑΙΔΕΥΤΙΚΟ ΕΠΙΠΕΔΟ					
ΧΩΡΙΣ ΕΚΠΑΙΔΕΥΣΗ	77.035	9,9%		6.232	3,6%
ΥΠΟΧΡΕΩΤΙΚΗ ΕΚΠΑΙΔΕΥΣΗ (ΕΩΣ 3Η ΓΥΜΝΑΣΙΟΥ)	192.701	24,8%		24.956	14,3%
ΔΕΥΤΕΡΟΒΑΘΜΙΑ ΕΚΠΑΙΔΕΥΣΗ	361.207	46,5%		69.587	40,0%
ΤΡΙΤΟΒΑΘΜΙΑ ΕΚΠΑΙΔΕΥΣΗ	145.383	18,7%		73.165	42,1%
ΣΥΝΟΛΟ	776.326	100,0%		173.940	100,0%
ΥΠΗΚΟΟΤΗΤΑ					
ΕΛΛΗΝΕΣ ΥΠΗΚΟΟΙ	690.704	89,0%		162.489	93,4%
ΥΠΗΚΟΟΙ ΧΩΡΩΝ ΕΥΡΩΠΑΪΚΗΣ ΕΝΩΣΗΣ	15.358	2,0%		1.951	1,1%
ΥΠΗΚΟΟΙ ΤΡΙΤΩΝ ΧΩΡΩΝ	70.264	9,1%		9.500	5,5%
ΣΥΝΟΛΟ	776.326	100,0%		173.940	100,0%
ΠΕΡΙΦΕΡΕΙΑ					
ΑΝΑΤΟΛΙΚΗ ΜΑΚΕΔΟΝΙΑ ΚΑΙ ΘΡΑΚΗ	47.215	6,1%		9.097	5,2%
ΚΕΝΤΡΙΚΗ ΜΑΚΕΔΟΝΙΑ	157.879	20,3%		31.621	18,2%
ΔΥΤΙΚΗ ΜΑΚΕΔΟΝΙΑ	22.727	2,9%		5.138	3,0%
ΗΠΕΙΡΟΣ	23.209	3,0%		5.616	3,2%
ΘΕΣΣΑΛΙΑ	54.061	7,0%		11.315	6,5%
ΙΟΝΙΑ ΝΗΣΙΑ	7.389	1,0%		2.046	1,2%
ΔΥΤΙΚΗ ΕΛΛΑΔΑ	65.099	8,4%		11.660	6,7%
ΣΤΕΡΕΑ ΕΛΛΑΔΑ	34.720	4,5%		7.269	4,2%
ΑΤΤΙΚΗ	274.759	35,4%		66.754	38,4%
ΠΕΛΟΠΟΝΝΗΣΟΣ	35.066	4,5%		7.265	4,2%
ΒΟΡΕΙΟ ΑΙΓΑΙΟ	11.190	1,4%		2.462	1,4%
ΝΟΤΙΟ ΑΙΓΑΙΟ	12.061	1,6%		3.526	2,0%
ΚΡΗΤΗ	30.951	4,0%		10.171	5,8%
ΣΥΝΟΛΟ	776.326	100,0%		173.940	100,0%



ΔΙΑΓΡΑΜΜΑ 2: ΣΥΝΟΛΟ ΕΓΓΕΓΡΑΜΜΕΝΩΝ ΚΑΤΑ ΠΕΡΙΦΕΡΕΙΑ, ΗΛΙΚΙΑΚΗ ΚΑΤΗΓΟΡΙΑ, ΕΚΠΑΙΔΕΥΤΙΚΟ ΕΠΙΠΕΔΟ, ΚΑΙ ΥΠΗΚΟΟΤΗΤΑ



Στον πίνακα 2 παρουσιάζονται οι μεταβολές των εγγεγραμμένων και των επιδοτούμενων από τον αντίστοιχο μήνα του προηγούμενου έτους Σεπτέμβριο 2023 καθώς και από τον προηγούμενο μήνα Αύγουστο 2024.

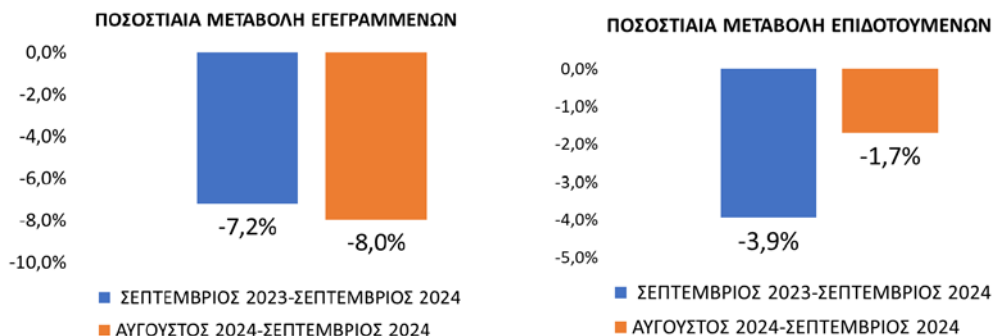


Γ. ΜΕΤΑΒΟΛΕΣ

ΠΙΝΑΚΑΣ 2: ΜΕΤΑΒΟΛΕΣ ΕΓΓΕΓΡΑΜΜΕΝΩΝ ΚΑΙ ΕΠΙΔΟΤΟΥΜΕΝΩΝ

	ΣΕΠΤΕΜΒΡΙΟΣ 2023	ΣΕΠΤΕΜΒΡΙΟΣ 2024	ΑΠΟΛΥΤΗ ΜΕΤΑΒΟΛΗ	ΠΟΣΟΣΤΙΑΙΑ ΜΕΤΑΒΟΛΗ
ΣΥΝΟΛΟ ΕΓΓΕΓΡΑΜΜΕΝΩΝ	836.713	776.326	-60.387	-7,2%
ΣΥΝΟΛΟ ΕΠΙΔΟΤΟΥΜΕΝΩΝ	181.080	173.940	-7.140	-3,9%
	ΑΥΓΟΥΣΤΟΣ 2024	ΣΕΠΤΕΜΒΡΙΟΣ 2024	ΑΠΟΛΥΤΗ ΜΕΤΑΒΟΛΗ	ΠΟΣΟΣΤΙΑΙΑ ΜΕΤΑΒΟΛΗ
ΣΥΝΟΛΟ ΕΓΓΕΓΡΑΜΜΕΝΩΝ	843.542	776.326	-67.216	-8,0%
ΣΥΝΟΛΟ ΕΠΙΔΟΤΟΥΜΕΝΩΝ	176.931	173.940	-2.991	-1,7%

ΔΙΑΓΡΑΜΜΑ 3: ΠΟΣΟΣΤΙΑΙΕΣ ΜΕΤΑΒΟΛΕΣ ΕΓΓΕΓΡΑΜΜΕΝΩΝ ΚΑΙ ΕΠΙΔΟΤΟΥΜΕΝΩΝ



Το σύνολο των εγγεγραμμένων για τον μήνα Σεπτέμβριο 2024 ανήλθε σε 776.326 άτομα καταγράφοντας μείωση κατά -60.387 άτομα (-7,2%) σε σχέση με τον αντίστοιχο μήνα του προηγούμενου έτους Σεπτέμβριο 2023 και μείωση κατά -67.216 άτομα (-8,0%), σε σχέση με τον προηγούμενο μήνα Αύγουστο 2024. Ο αριθμός των επιδοτούμενων για τον μήνα Σεπτέμβριο 2024 ανήλθε σε 173.940 άτομα καταγράφοντας μείωση κατά -7.140 άτομα (-3,9%) σε σχέση με τον αντίστοιχο μήνα του προηγούμενου έτους Σεπτέμβριο 2023 και μείωση κατά -2.991 άτομα (-1,7%) σε σχέση με τον προηγούμενο μήνα Αύγουστο 2024.



Για περισσότερο αναλυτικά στατιστικά στοιχεία στο σύνολο της χώρας και σε επίπεδο Περιφέρειας καθώς και συνοπτικές εκθέσεις εγγεγραμμένης ανεργίας, βλ. <https://www.dypa.gov.gr/statistika>